

COM DESCARREGAR I CONFIGURAR L'APP DEL CLUB BÀSQUET GRANOLLERS - PLAYOFF

Us presentem l'aplicació per dispositius mòbils que us permetrà:

- Veure el carnet del membre de la família que heu decidit que sigui soci/sòcia i el carnet dels vostres fills i filles menors de 18 anys.
- Veure els rebuts, els comunicats, inscriure's a les activitats programades,
- Veure les novetats del Club a l'instant, rebre notificacions i molt més! Sempre comunicats i connectats!

Com a novetat, si ets soci/sòcia i ens demanes crear el teu grup familiar podràs accedir a la fitxa de tots els integrants del grup des del teu usuari/usuària, accedint a l'opció de menú "Més" -> "Grup Familiar"

PAS 1

Descarregar l'App. Està disponible per IOS (*Playoff*) o per Android (*Playoff entidades*).

L'enllaç per IOS (Apple) es: <https://apps.apple.com/es/app/playoff/id1324608384>

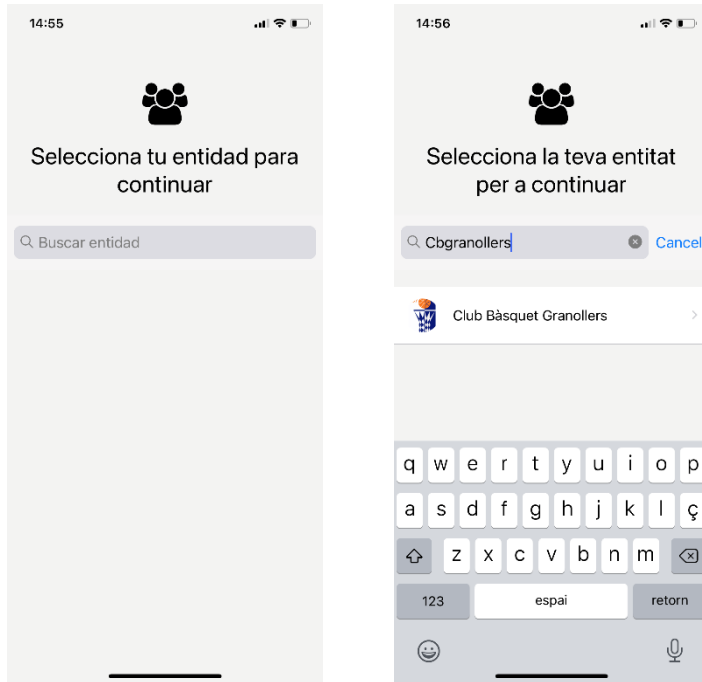


L'enllaç per Android es: <https://play.google.com/store/apps/details?id=com.playoff.playoffclubs&hl=ca>



PAS 2

Obrir l'aplicació i cercar el nom de la nostra entitat: Club Bàsquet Granollers.

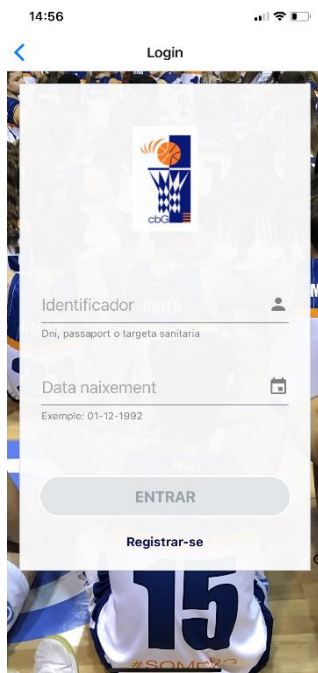


PAS 3

Per identificar-vos i registrar-vos heu d'introduir les dades següents del soci/sòcia que es va donar en el registre d'alta i cliqueu ENTRAR:

- DNI / NIE
- Data de naixement

MOLT IMPORTANT! Les dades han de ser del pare/mare/tutor/tutora que consti com soci o sòcia. Si un us falla, proveu l'altre, però **MAI ANEU A REGISTRAR-SE!!!!**



IMPORTANT!!!!
NO CLIQUEU MAI EL
BOTÓ REGISTRAR-SE

Si no us accepta cap dada dels 2 pares/mares/tutors/tutores, envieu un e-mail a cbg@cbgranollers.cat

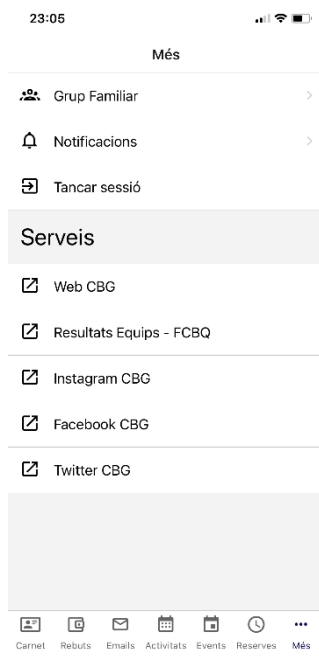
PAS 4

Un cop registrats, accedireu a l'aplicació com a soci/sòcia i podreu consultar les dades facilitades al fer la inscripció. A la part inferior, hi ha les icones on s'organitza la informació. Per exemple, a la icona de rebuts veureu el rebut de la quota de soci familiar anual.



PAS 5

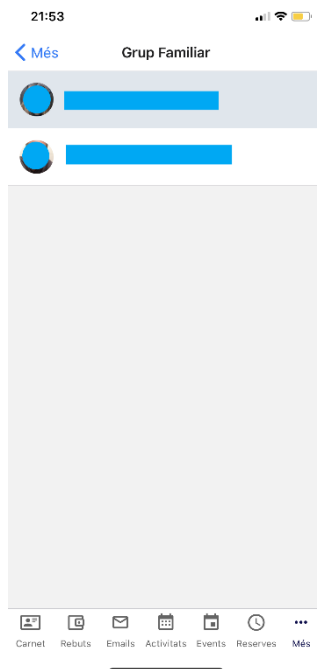
Per conèixer la informació relacionada amb els nostres fills i filles (jugadors i jugadores menors de 18 anys), hem d'anar a la icona "Més" i ens sortirà una altra icona amb el nom "Grup familiar"



PAS 6

Un cop accedit a Grup familiar, veureu les dades vostres i de tots els fills o filles (jugadors o jugadores) que tingueu a la unitat familiar.

Podeu anar veient la informació de cadascun anant sempre a Grup familiar i commutant entre els vostres diferents fills o filles i el vostre perfil com a soci/sòcia.



IMPORTANT: Repetim que si no apareix la icona “Grup familiar”, caldria anar a tancar la sessió i obrir-la amb les dades dels vostres fills o filles (DNI i data de naixement). Poc a poc anirem configurant i actualitzant els grups familiars.

Desitgem que us agradi aquesta eina i que serveixi per disposar de tota la informació que el Club us va enviant per correu electrònic en el vostre telèfon d’una manera més fàcil i ràpida.

CLUB BÀSQUET GRANOLLERS

#somcbg